

BAYLAN

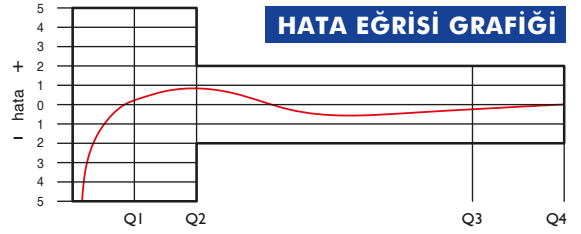
SU SAYAÇLARI

TK-29 Çok Hüzmeli Kuru Tip



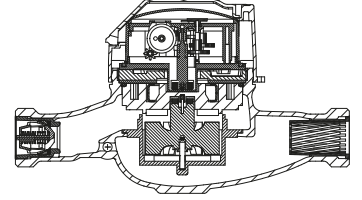
GENEL ÖZELLİKLERİ

- MID (Ölçü aleti direktifi) Sertifikalı
- Korozyona dirençli elektrostatik boyalı pirinç gövde
- Uzaktan okumaya uygunluk (Opsiyonel)
- İçme suyuna uygunluk • Optik Okumaya uygunluk
- Çok hüzmeli tasarımı ile uzun ömür
- Düşük basınç kaybı • 3 yıl garanti
- İlk hareket debisinde yüksek hassasiyet
- Basınca ve darbeye dayanıklı özel cam
- 359° Dönen kapak ve mekanizma • Çekvalf
- 50 °C ye kadar olan soğuk sular için
- Uzun ömürlü ve bakımsız çalışma
- Yıllarca yedek parça ve servis sağlama



PERFORMANS ÖZELLİKLERİ

Aşırı Yükleme Debisi	Q4	m³/h	3.125				5.000			
Sürekli Debisi	Q3	m³/h	2.5				4			
Anma Çapı	DN		15 / 20				20			
Geçiş Debisi	Q2	m³/h	0.040	0.032	0.025	0.100	0.064	0.051	0.04	0.16
Minimum Debi	Q1	m³/h	0.025	0.020	0.0156	0.0625	0.040	0.032	0.025	0.1
Q3/Q1 (MI-001 OIML R49)	-		100	125	160	40	100	125	160	40
Şebekeye Bağlanış	-		Yatay			Dikey	Yatay			Dikey
Maksimum Kayıt Kapasitesi	m³		9999 / 99999 / 99999,99 / 99999,999							
İlk Hareket Debisi	Qi	l/h	4							
Maksimum Çalışma Basıncı	bar		16							
Maksimum Çalışma Sıcaklığı	°C		50							
Basınç Kaybı	bar		0.6							
En Küçük Okuma Bölüntüsü	m³		0.00005							
Sınıf	-		Sınıf 1/ Sınıf 2							
Kolideki Sayaç Sayısı	-		10							



BOYUTLAR

Anma Çapı	DN	15	20	mm
Bağlantı Çapı	D	G 3/4	G 1	B
Toplam Yükseklik	H	110	110	mm
Eksen Yüksekliği	h	33	33	mm
Boy	L	165 190	190	mm
Rakorlu Boy	LB	241 266	270	mm
Genişlik	B	85	85	mm
Birim Ağırlık		0.93	1.00	kg
Koli Ağırlığı (Rakorlar Hariç)		10.06	10.76	kg
Koli Ağırlığı (Rakorlar Dahil)		11.56	12.56	kg
Koli Ebatları		27x48.5x20	27x48.5x20	cm

BASINÇ KAYBI GRAFİĞİ

