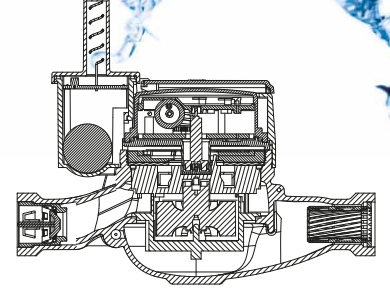


BAYLAN

SU SAYAÇLARI

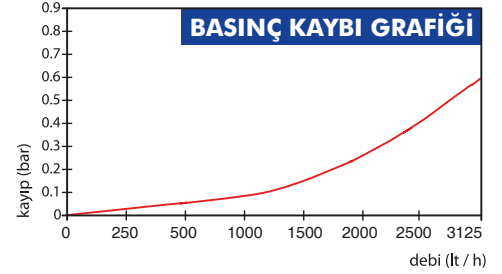
TK-1C RF Çok Hüzmeli Kuru Tip



GENEL ÖZELLİKLERİ

LoRa & wM-Bus Akıllı Su Sayacı

- Sayaç ve haberleşme birimleri aynı kutuda olan kompakt tasarım
- Dahili Lora modülü ile LoRa ve FSK modülasyonu ile haberleşme
- LoRaWAN™ Class A desteği
- Wireless MBUS desteği • 3.6V Lityum pil
- Eşzamanlı LoRaWAN™ ve Wireless MBUS desteği (Opsiyonel)
- Seçilebilir frekans bandı EU 863-870 Mhz
- MID (Ölçü aleti direktifi) Sertifikalı
- Çok hüzmeli tasarımı ile uzun ömür
- İçme suyuna uygunluk • Düşük basınç kaybı
- Vakumlu ve manyetik korumalı mekanizma
- Basınca ve darbeye dayanıklı özel cam
- Korozyona dirençli elektrostatik boyalı pirinç gövde
- 3 yıl garanti • Çekvalf • Optik Okumaya uygunluk
- 50°C ye kadar olan soğuk sular için
- Uzun ömürlü ve bakımsız çalışma
- Yıllarca yedek parça ve servis sağlama



PERFORMANS ÖZELLİKLERİ

Aşırı Yükleme Debisi	Q4	m ³ /h	3.125
Sürekli Debisi	Q3	m ³ /h	2.5
Geçiş Debisi	Q2	m ³ /h	0.040 0.032 0.025 0.02 0.016 0.1 0.08 0.0635 0.05
Minimum Debi	Q1	m ³ /h	0.025 0.02 0.0156 0.0125 0.010 0.0625 0.05 0.03968 0.0312
Q3/Q1 (MI-001 OIML R49)			100 125 160 200 250 40 50 63 80
Şebekeye Bağlanış			Yatay Dikey
Maksimum Kayıt Kapasitesi			9999 / 99999 / 99999,99 / 99999,999
İlk Hareket Debisi	Qi	l/h	5
Maksimum Çalışma Basıncı		bar	16
Maksimum Çalışma Sıcaklığı		°C	50
Basınç Kaybı		bar	0.6
En Küçük Okuma Bölüntüsü		m ³	0.00005
Sınıf			Sınıf 1 / Sınıf 2

BOYUTLAR

Anma Çapı	DN	15	20	mm
Bağlantı Çapı	D	G 3/4	G 1	B
Toplam Yükseklik	H	152	152	mm
Eksen Yüksekliği	h	33	33	mm
Genişlik	B	85	85	mm
Boy	L	190	190	mm
Rakorlu Boy	LB	266	270	mm
Birim Ağırlık		1.18	1.21	kg
Koli Ağırlığı (Rakorlar Hariç)		6.66	6.81	kg
Koli Ağırlığı (Rakorlar Dahil)		7.31	7.76	kg
Kolideki Sayaç Sayısı		5	5	ad
Koli Ebatları		19x54x23	19x54x23	cm

